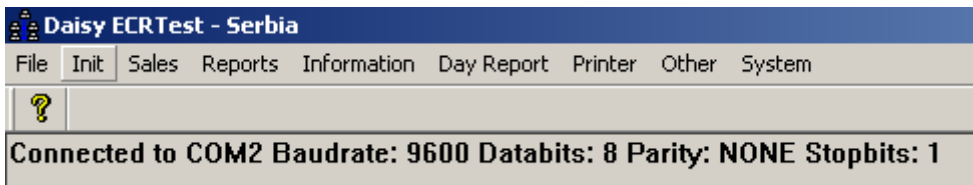


## 6. FISKALIZACIJA

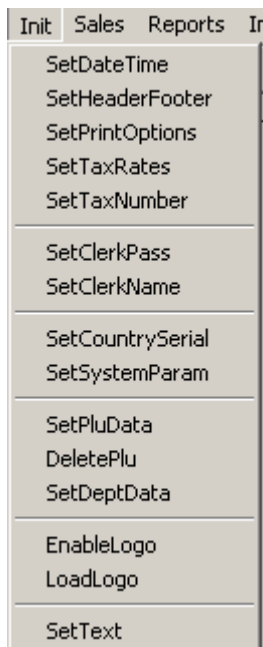
Stručnjak iz servisa obavlja proceduru fiskalizacije i uvođenja u eksploataciju u prisustvu vlasnika i poreskog inspektora. Od tog trenutka svi podaci o prodaji se zapisuju u fiskalnoj memoriji FPr. i dostupni su poreskim organima radi kontrole.

### 6.1. Unošenje tekućeg datuma i časa.

Datum i čas unosi firma - proizvođač, i zbog toga je neophodno da se provjeri da li odgovara programirani datum i čas u momentu fiskalizacije FPr. U slučaju da ne odgovara, potrebno je da se ponovo unese. Unošenje datuma i časa se obavlja u skladu sa metodikom, koja je navedena u "Uputstvu za eksploataciju" (vidi Menu - Inicijalizacija).



*Izaberite MENU – INIT/ inicijalizacija/*



➤ **MENU – INIT → SET DATE TIME (61)**

Izaberite datum i vreme početka. Ne možete da izaberete datum koji je manji od zadnjeg zapisa na fiskalnoj memoriji. Datum se menja samo posle iščitavanja dnevnog izveštaja ( sa nuliranjem).

## 6.2. Podešavanje rada sa fiskalnom memorijom.

Podešavanje rada sa fiskalnom memorijom FPr. se vrši posle štampanja izveštaja sa nuliranjem : Menu - Završetak dana (Dnevni izveštaj - Opcija 1 i/ili Opcija 2), Menu - Izveštaj (Izveštaji po artiklima).

UPOZORENJE : Operacija fiskalizacije se vrši po sledećem redosledu :

- a) uvođenje poreskog broja;
- b) uvođenje PIB;
- c) fiskalizacija

### a) Uvođenje poreskog broja

Poreski broj, tj identifikacioni broj fiskalne memorije (IBFM) se zapisuje u FM jednokratno. Poreski broj uključuje 8 simbola i unosi se uz pomoć tastature PC-a (personalnog kompjutera).

Unošenje poreskog broja se obavlja preko Menu- Inicijalizacija.

### ***Izaberite sledeći meni:***

**MENU – INIT → SET COUNTRY SERIAL (91)**

U okviru “**Country num**” zapisuje se Kod 10 za Srbiju..

U okviru “**Serial Num**” i “**FM num**” zapisuje isti broj, koji treba da sadrži dva slova i šest cifri (**IBFM**).

**Result “P”** – nema greške;

**“F”** – ima greška.

**CountryStr**-String, je SRBIJA

### b) Unošenje PIB -a

PIB se sastoji od 13 simbola i unosi se preko tastature PC-a. Posle unošenja poreskog broja i PIB -a pritisnite OK i, ako je komanda

izvršena, pritisnite Cancel.

### ***Izaberite sledeći meni:***

➤ MENU – INIT → *SET TAX NUMBER (98)*

The screenshot shows a dialog box titled "SetTaxNumber". It has a "Tax number" input field at the top left. To its right are "OK" and "Cancel" buttons. Below the input field is a "Data" area containing a "Result" field. At the bottom, there are "Answer" and "Status" fields, with an "Info" button next to the "Status" field.

**"Tax number"** – Poreski identifikacioni broj (PIB) od 13 mesta.

**Result**

**"P"** – nema greške.

**"F"** – greška.

c) Fiskalizacija

Unošenje serijskog broja, koji je dat na kraju bona. Pritisnite OK i ako niste napravili grešku pritisnite Cancel.

**Izaberite sledeći meni:**

MENU – INIT → *FISCALIZE (72)*

The screenshot shows a dialog box titled "Fiscalise". It has a "Serial Number" input field at the top left. To its right are "OK" and "Cancel" buttons. Below the input field is a "Data" area containing a "Code" field. At the bottom, there are "Answer" and "Status" fields, with an "Info" button next to the "Status" field.

U okviru **"Serial Number"** upisati u *SET COUNTRY SERIAL (91)* broj **IBFM** i potvrditi sa **OK**.

Ovim je postupak fiskalizacije završen.